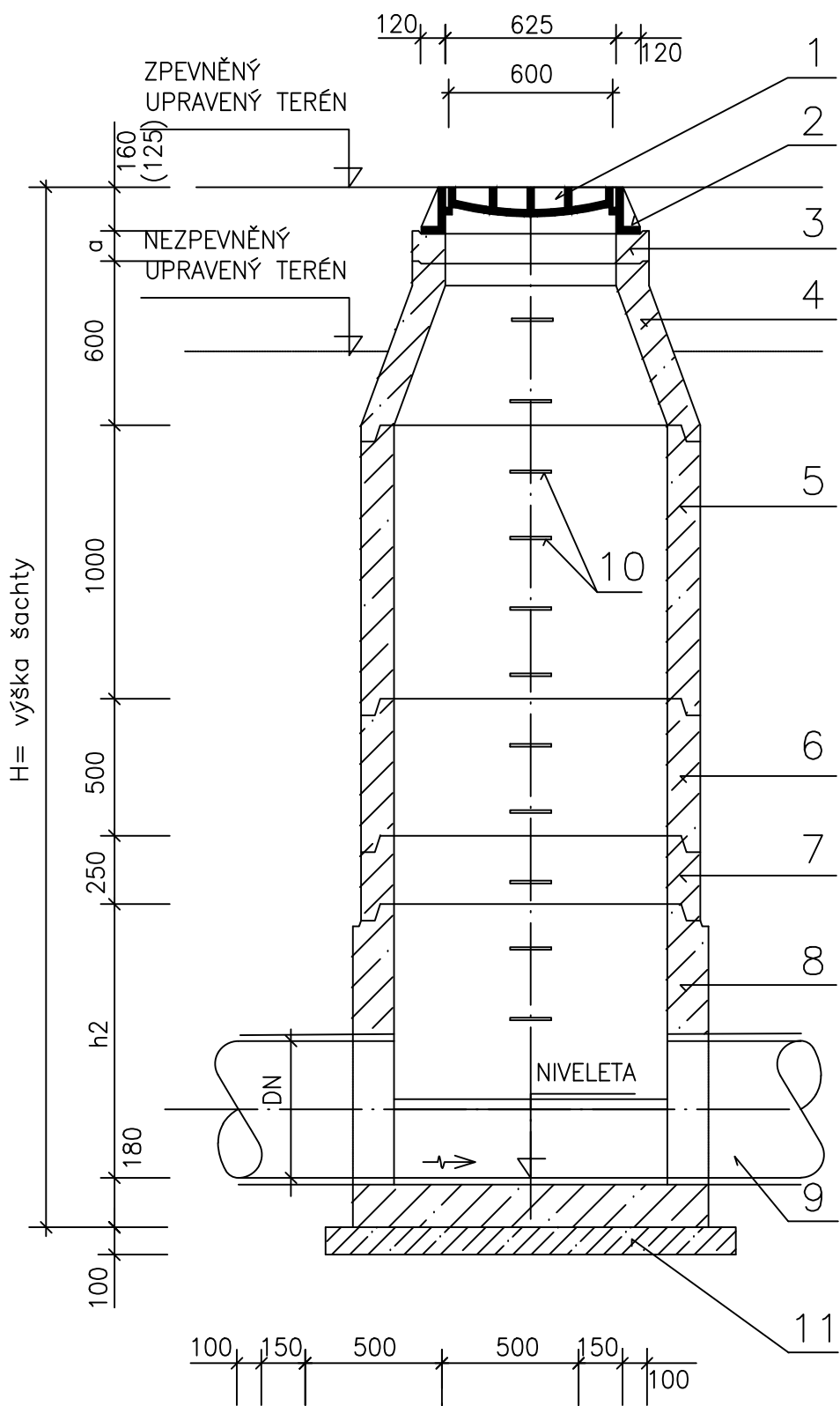
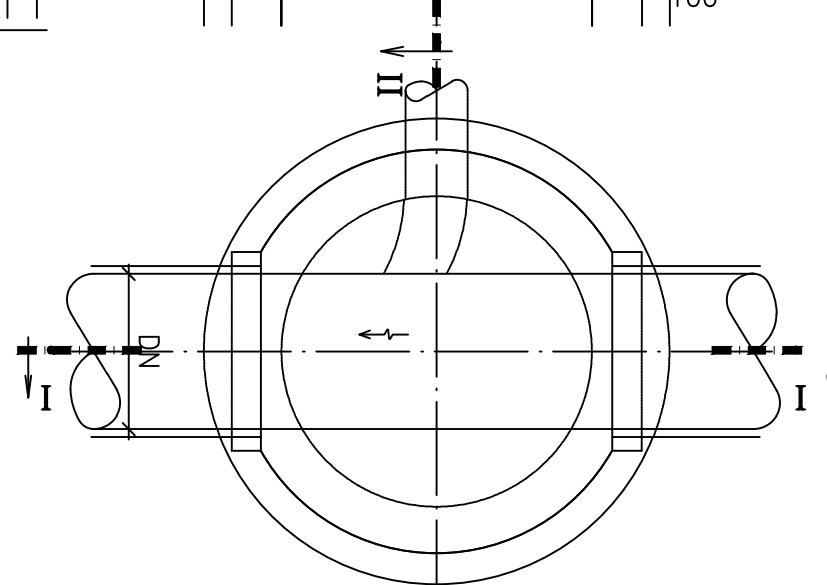
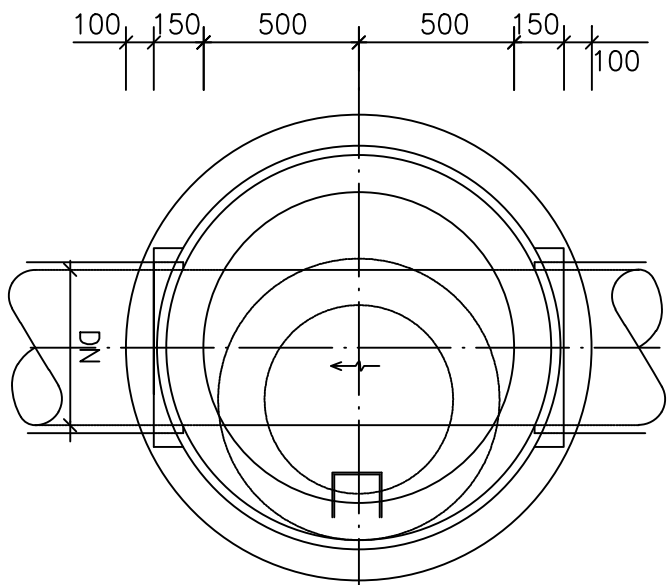
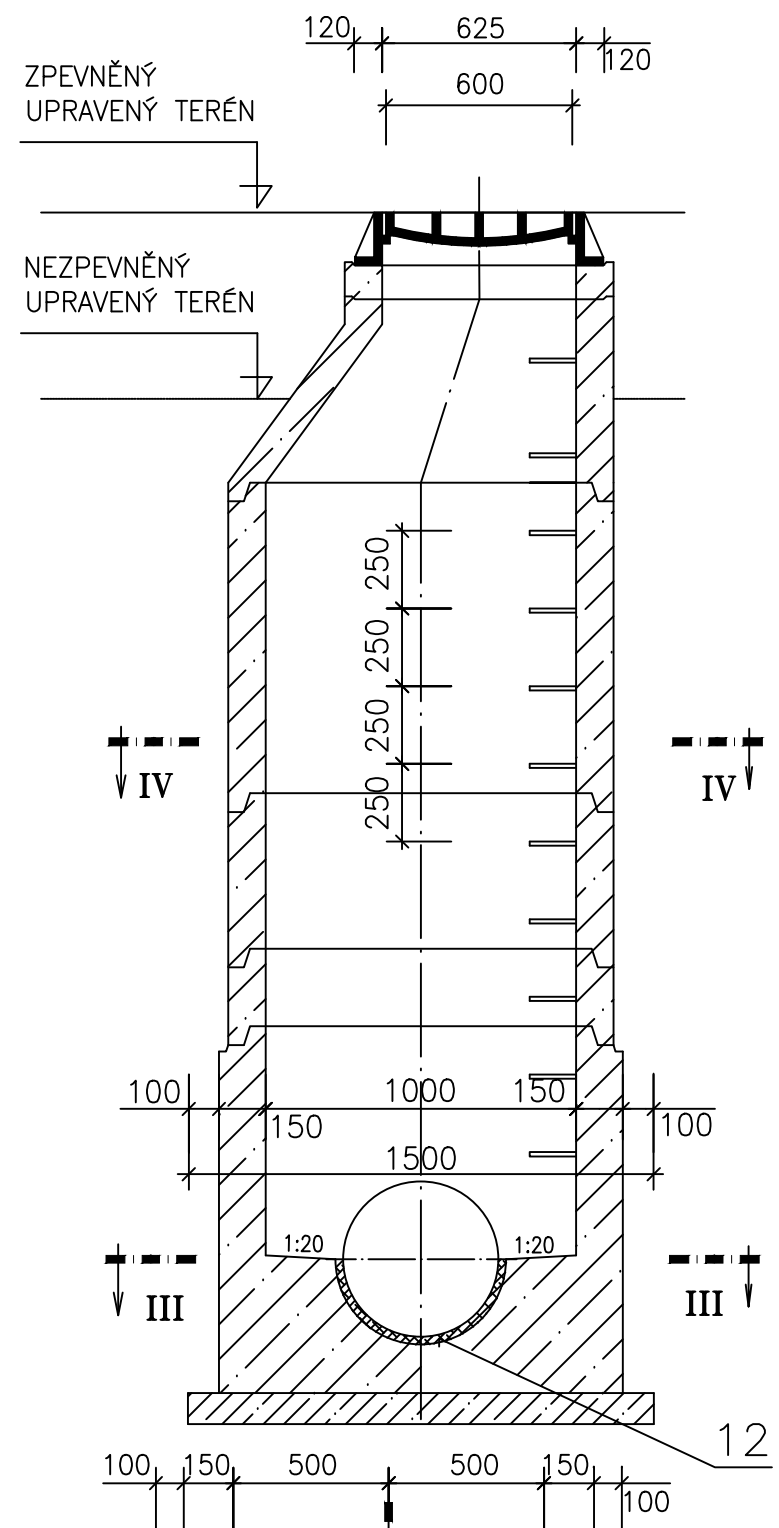


ŘEZ I–I




ŘEZ II–II



LEGENDA

- 1 KANALIZAČNÍ POKLOP LITINOVÝ
- 2 RÁM POKLOPU
- 3 VYROVNÁVACÍ PRSTENCE
- 4 PŘECHODOVÁ SKRUŽ TBR-Q.1 100-63/58 LS
- 5 SKRUŽ TBS-Q.1 100/25 LS
- 6 SKRUŽ TBS-Q.1 100/50 LS
- 7 SKRUŽ TBS-Q.1 100/100 LS
- 8 ŠACHETNÍ DNO PREFABRIKOVANÉ
- 9 KANALIZAČNÍ POTRUBÍ PVC
- 10 STUPADLA DLE DIN 19555 (OSAZENÍ VE VÝROBĚ)
- 11 PODKLADNÍ BETON B15, TL. 0,10m
- 12 OPEVNĚNÍ ŽLÁBKU PRO POTRUBÍ PVC - PLAST

| ŠACHETNÍ DNO       | DN  | TYP DNA        | h2  |
|--------------------|-----|----------------|-----|
| TBZ-Q.1 100/60 V15 | 150 | A <sub>1</sub> | 600 |
| TBZ-Q.1 100/60 V20 | 200 | A <sub>2</sub> | 600 |
| TBZ-Q.1 100/60 V25 | 250 | A <sub>3</sub> | 600 |
| TBZ-Q.1 100/80 V30 | 300 | B <sub>1</sub> | 800 |

|  |                         |                    |   |               |
|--|-------------------------|--------------------|---|---------------|
| ZODP. PROJ.  | VYPRACOVAL              | KONTROLOVAL        | <br>Projekční kancelář<br>Školní 3635, 430 01 Chomutov<br>tel.: 775 220 397<br>info@iqprojekt.cz |               |
| Ing. Miloslav Čáp Ph.D.  | Petr Minařík            | Ing. Šárka Pelcová |   |               |
| KRAJ: Ústecký kraj   | ST.ÚŘAD: Česká Kamenice |                    |   |               |
| INVESTOR: Město Česká Kamenice   |                         |                    |   |               |
| Výstavba kanalizace pro č.p.455,454,453,517,451,452,482,670<br>v ul. Lipová směr Huníkov, Česká Kamenice |                         |                    | FORMÁT  | 10xA4         |
|  |                         |                    | DATUM   | 08/2021       |
|  |                         |                    | ÚČEL  | DSP           |
|  |                         |                    | ČÍSLO ZAKÁZKY   |               |
| VZOROVÁ KANALIZAČNÍ ŠACHTA DN 1000   |                         |                    | MĚŘÍTKO   | ČÍSLO VÝKRESU |
|  |                         |                    | 1:100   | D6.           |